



Eventos de calidad con  
el sabor auténtico de **Tenerife**



Casa del Vino  
de Tenerife



REUNIONES · CONGRESOS · CURSOS · BANQUETES · INCENTIVOS





## Introducción

Quienes buscan lo más auténtico sin renunciar a la calidad tienen en la **Casa del Vino de Tenerife** el escenario ideal para su evento. Sus múltiples y singulares espacios, la calidad de su oferta gastronómica y la solera de su señorial arquitectura tradicional se conjugan para convertir su reunión, congreso, curso, banquete o incentivo en un éxito.

La inmejorable situación de la Casa, junto a la autopista Tenerife Norte, y sus amplios aparcamientos propios suman ventajas para una decisión siempre acertada.





# Ubicación

La Casa del Vino se encuentra a pocos metros de la salida del Sauzal en la autopista TF-5 a unos 20 minutos de Puerto de la Cruz, 20 minutos de Santa Cruz y 60 minutos de los principales núcleos turísticos del sur. Cuenta con un amplio aparcamiento gratuito.





# Parking

La Casa cuenta con una amplia zona de parking distribuida en dos áreas:

**Parking A:** 350 m<sup>2</sup>

**Parking B:** 1.500 m<sup>2</sup>







## La Casa

La visita a la Finca La Baranda, donde se ubica la Casa del Vino, cuenta con gran atractivo por la belleza de su arquitectura canaria del siglo XVII y las magníficas vistas que ofrece al Teide y al mar.

Al acceder por su entrada principal nos encontramos con una de las joyas de nuestra arquitectura tradicional, el lagar situado en el patio central.



# El Vino



## Degustaciones

La visita a la Casa del Vino le permitirá conocer y degustar los vinos de Tenerife que destacan por su singularidad y amplia variedad. En nuestra sala de degustación podrá probar vinos por copas y acompañarlos con algunas de las especialidades de la isla, como nuestras mieles procedentes de variedades endémicas, quesos artesanos o aceites de Oliva Virgen Extra, de producción local entre otros productos de kilómetro cero.

## Vinoteca • Tienda

Contamos con una tienda - vinoteca donde podrá adquirir una amplia variedad de vinos y productos de la isla de Tenerife.

## Museo del vino

Si desea conocer más sobre la historia y peculiaridades de nuestros vinos no deje de visitar el Museo del Vino.

## Jardín de viñas y plantas autóctonas

Tenerife cuenta con una amplia gama de variedades de uvas tradicionales, así como de plantas endémicas. Aquí podrá disfrutar de un agradable paseo por nuestro jardín y aprender sobre ellas.

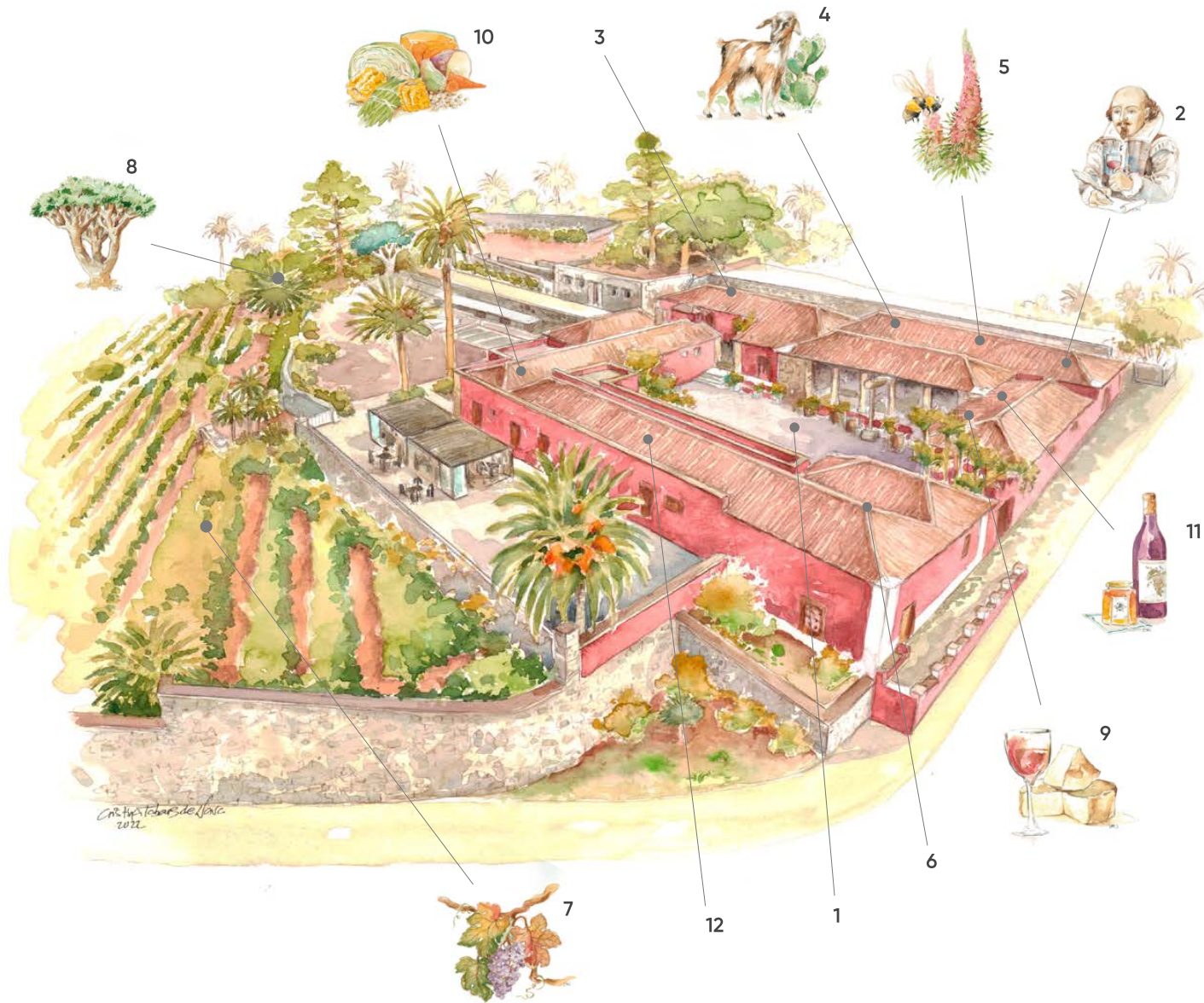
## Jornadas y cursos

Regularmente realizamos jornadas y actividades sobre vinos y otros productos de nuestra gastronomía local.

## Eventos

La singularidad del espacio y amplitud de nuestras instalaciones hacen idónea la organización de eventos para particulares y empresas.

# Instalaciones



1  Patio Lagar · Inicio visita

## Descubrir

2  Museo del Vino de Tenerife

3  Sala de los Medianeros

4  Tenerife, Isla de Agrodiversidad

5  Centro de Visitantes de la Miel

6  Capilla

## Jardín

7  Jardín de Viña

8  Jardín Canario

## Degustar

9  Degustaciones

10  Restaurante-Terraza

## Comprar

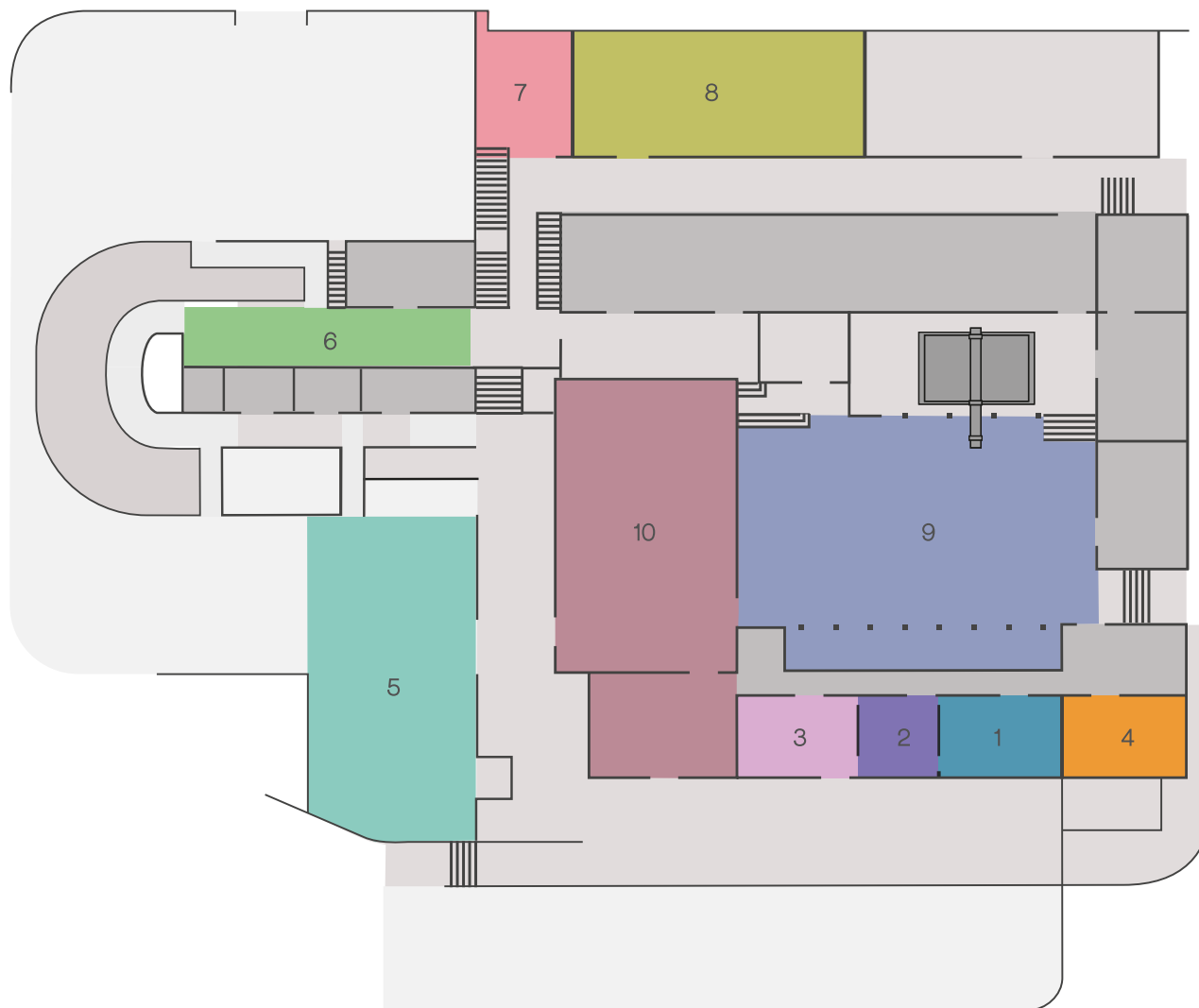
11  Tienda

## Cultural

12  Sala de Exposiciones

# Salas

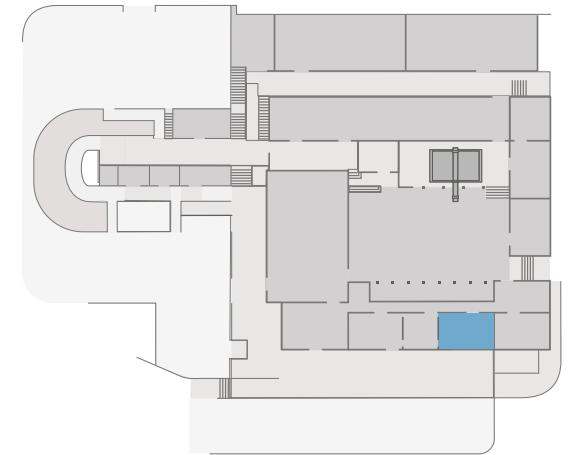
Sala Malvasía	1	pag. 9
Sala Tintilla	2	pag. 10
Sala Listán	3	pag. 11
Sala Vijariego	1+2+3	pag. 12
Sala Marmajuelo	1+2	pag. 13
Sala Negramoll	2+3	pag. 14
Antigua Capilla	4	pag. 15
Terraza Picón	5	pag. 16
Terraza Mirador	6	pag. 17
Sala Aljibe	7	pag. 18
Sala Agrodiversidad	8	pag. 19
Patio Central	9	Pag. 20
Restaurante	10	Pag. 21



**i** Para más información, consulta nuestra combinación de salas y espacios, encontrarás uno que se adapte a tus necesidades y a tu presupuesto



# ➤ Sala Malvasía



**Superficie: 30 m<sup>2</sup>**

Largo: 6,25 m  
Ancho: 4,80 m



**Servicios:**

- WIFI
- Papelógrafo
- Proyector
- Sonido
- DVD
- Pantalla fija



**Aforo máximo: 50 per.**  
(Disposición Recepción)

## AFORO SEGÚN DISPOSICIÓN



**Teatro  
40**



**Imperial  
20**



**Aula  
20**



**U  
15**



**Reunión  
20**



**Banquete  
30**

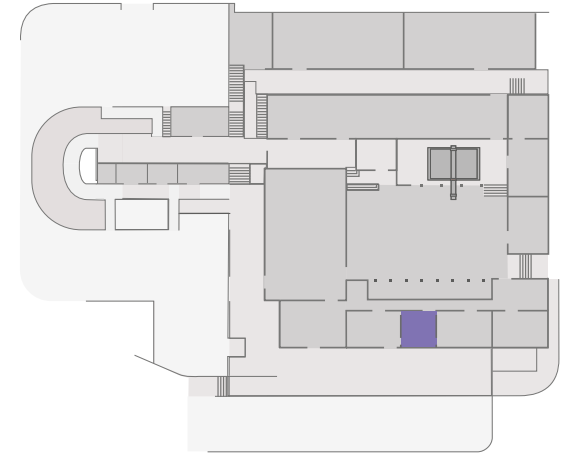


**Recepción  
50**





## ➤ Sala Tintilla



**Superficie: 23 m<sup>2</sup>**

Largo: 4,85 m

Ancho: 4,80 m



**Aforo máximo: 20 per.**

*(Disposición Recepción)*



**Servicios:**

- WIFI
- Papelógrafo
- Proyector
- Sonido
- DVD
- Pantalla auxiliar

### AFORO SEGÚN DISPOSICIÓN



**Teatro**  
**18**



**Imperial**  
**10**



**Aula**  
**8**



**U**  
**11**



**Reunión**  
**10**



**Banquete**  
**15**

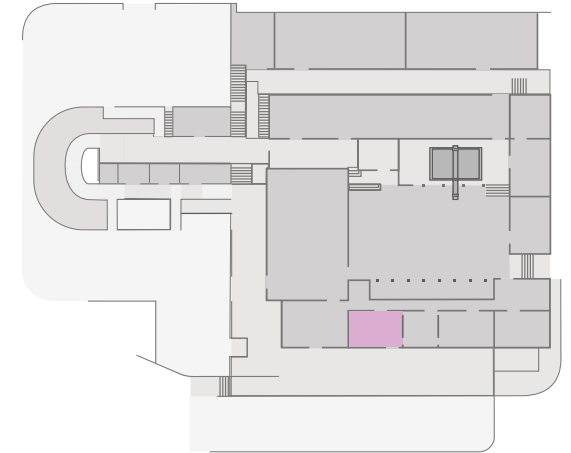


**Recepción**  
**20**





## ➤ Sala Listán



**Superficie: 43 m<sup>2</sup>**

Largo: 8,95 m  
Ancho: 4,80 m



**Servicios:**

- WIFI
- Papelógrafo
- Proyector
- Sonido
- DVD
- Pantalla auxiliar



**Aforo máximo: 140 per.**  
(Disposición Recepción)

### AFORO SEGÚN DISPOSICIÓN



Teatro  
**100**



Imperial  
**28**



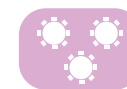
Aula  
**18**



U  
**50**



Reunión  
**40**



Banquete  
**50**

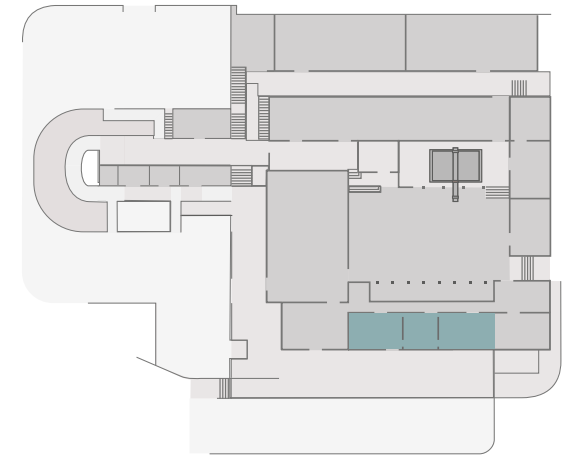


Recepción  
**140**





## ➤ Sala Vijariego



**Superficie: 96 m<sup>2</sup>**

Largo: 20,05 m  
Ancho: 4,80 m



**Servicios:**

- WIFI
- Papelógrafo
- Proyector
- Sonido
- DVD
- Pantalla fija



**Aforo máximo: 210 per.**  
(Disposición Recepción)

### AFORO SEGÚN DISPOSICIÓN



Teatro  
**158**



Imperial  
**58**



Aula  
**46**



U  
**76**



Reunión  
**70**



Banquete  
**95**

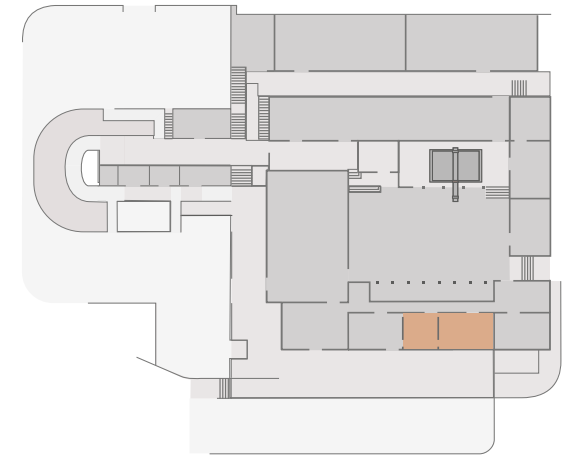


Recepción  
**210**





## ➤ Sala Marmajuelo



**Superficie: 53 m<sup>2</sup>**

Largo: 11,10 m

Ancho: 4,80 m



**Aforo máximo: 70 per.**

*(Disposición Recepción)*



**Servicios:**

- WIFI
- Papelógrafo
- Proyector
- Sonido
- DVD
- Pantalla fija

### AFORO SEGÚN DISPOSICIÓN



**Teatro**  
**58**



**Imperial**  
**30**



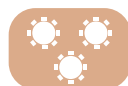
**Aula**  
**28**



**U**  
**26**



**Reunión**  
**30**



**Banquete**  
**45**

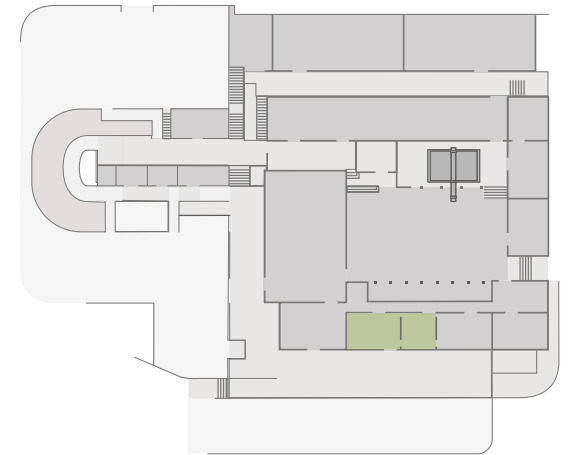


**Recepción**  
**70**





## ➤ Sala Negramoll



**Superficie: 66 m<sup>2</sup>**

Largo: 13,80 m  
Ancho: 4,80 m



**Aforo máximo: 160 per.**  
(Disposición Recepción)



**Servicios:**

- WIFI
- Papelógrafo
- Proyector
- Sonido
- DVD
- Pantalla auxiliar

### AFORO SEGÚN DISPOSICIÓN



Teatro  
**118**



Imperial  
**38**



Aula  
**26**



U  
**61**



Reunión  
**50**

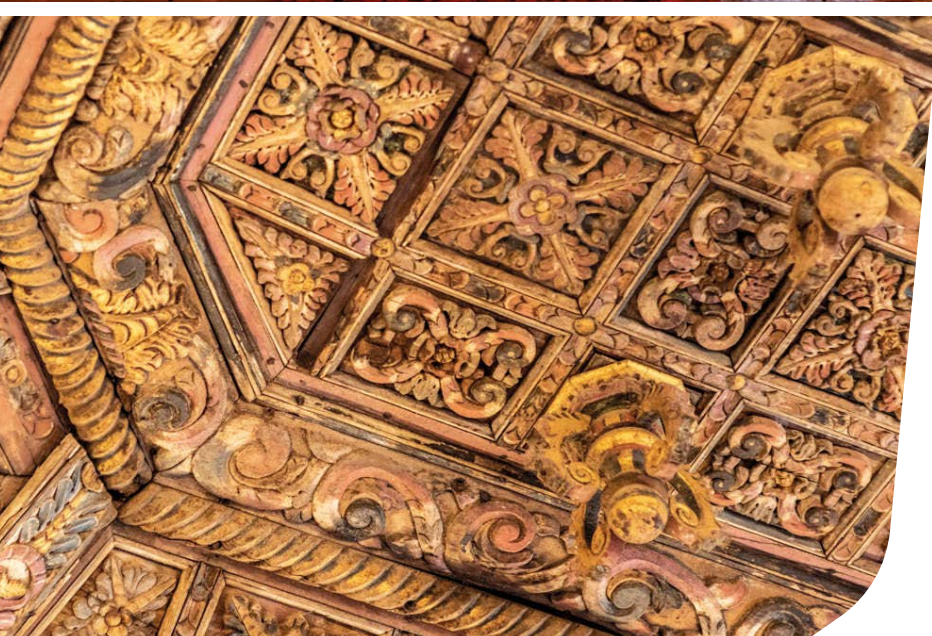


Banquete  
**65**

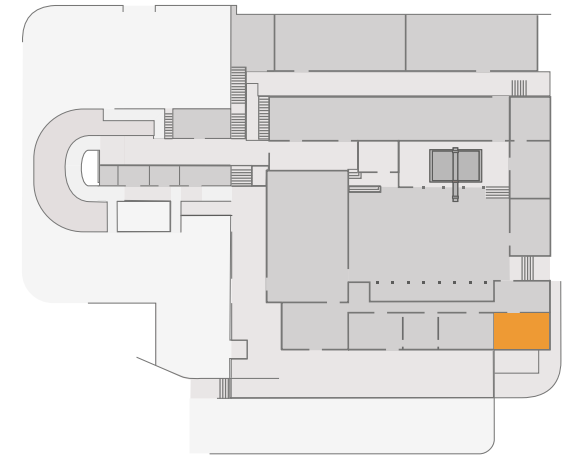


Recepción  
**160**





# ➤ Antigua Capilla



**Superficie: 37 m2**

Largo: 7,80 m  
Ancho: 4,80 m



**Servicios:**

- WIFI
- Papelógrafo
- Proyector
- Sonido
- Pantalla auxiliar



**Aforo máximo: 40 per.**  
*(Disposición Recepción)*

## AFORO SEGÚN DISPOSICIÓN



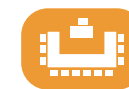
Teatro  
**35**



Imperial  
**18**



Aula  
**18**



U  
**14**



Reunión  
**20**



Banquete  
**30**

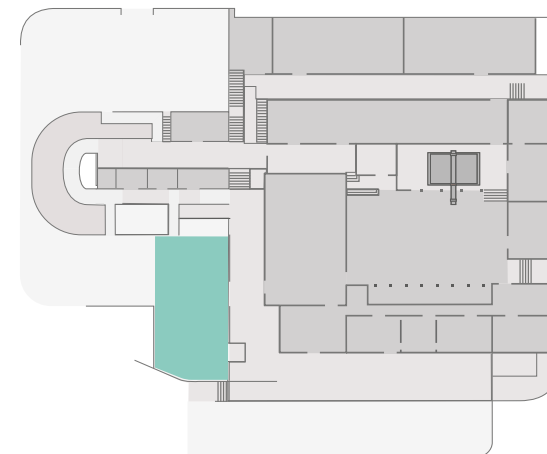


Recepción  
**40**





# » Terraza Picón



**Superficie: 264 m<sup>2</sup>**

Largo: 22 m  
Ancho: 12 m



**Servicios:**

- Papelógrafo
- Sonido
- Proyector
- Pantalla auxiliar



**Aforo máximo: 300 per.**  
*(Disposición Recepción)*

## AFORO SEGÚN DISPOSICIÓN



Teatro  
200



Imperial  
-



Aula  
-



U  
-



Reunión  
-



Banquete  
200

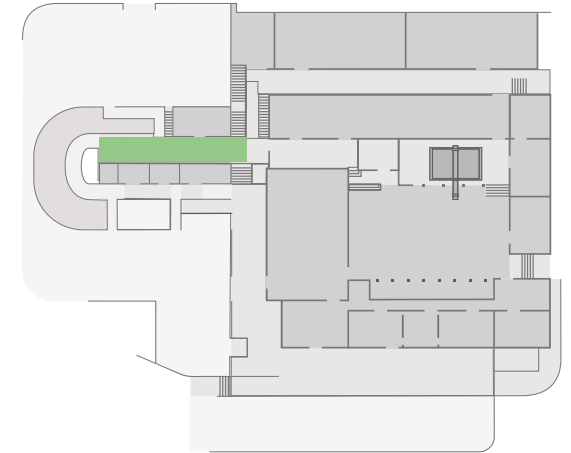


Recepción  
300





## ➤ Terraza Mirador



**Superficie: 320 m<sup>2</sup>**

Largo: 40 m  
Ancho: 8 m



**Servicios:**

- Papelógrafo
- Proyector
- Sonido
- Pantalla auxiliar



**Aforo máximo: 500 per.**  
*(Disposición Recepción)*

### AFORO SEGÚN DISPOSICIÓN



Teatro  
350



Imperial  
250



Aula  
200



U  
120



Reunión  
-



Banquete  
300

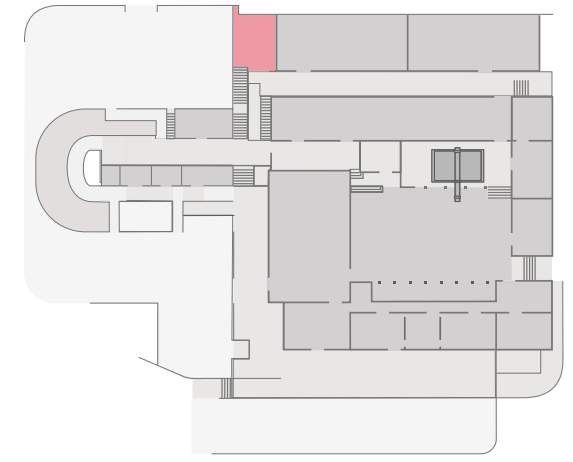


Recepción  
500





## ➤ Sala Aljibe



**Superficie: 23 m2**

Largo: 5,2 m  
Ancho: 4,5 m



**Servicios:**

- Papelógrafo
- Sonido
- Proyector
- Pantalla auxiliar



**Aforo máximo: 10 per.**  
*(Disposición Recepción)*

### AFORO SEGÚN DISPOSICIÓN



Teatro

-



Imperial

-



Aula

-



U

-



Reunión

10



Banquete

-



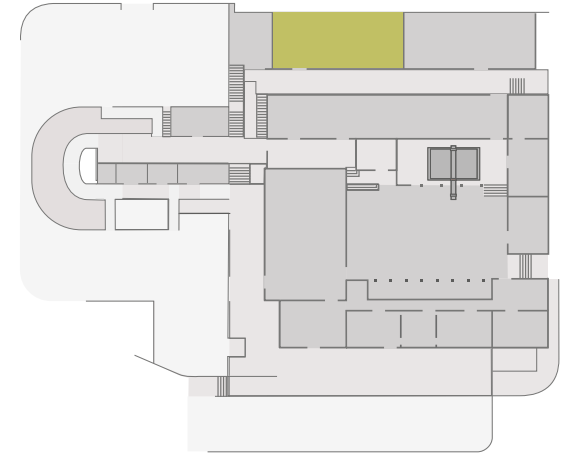
Recepción

-





## ➤ Sala Agrodiversidad



**Superficie: 92 m<sup>2</sup>**

Largo: 14,67 m

Ancho: 6,30 m



**Servicios:**

- Papelógrafo
- Sonido
- Proyector
- Pantalla auxiliar



**Aforo máximo: 80 per.**

(Disposición Recepción)

### AFORO SEGÚN DISPOSICIÓN



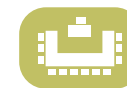
Teatro  
70



Imperial  
30



Aula  
40



U  
25



Reunión  
32



Banquete  
50

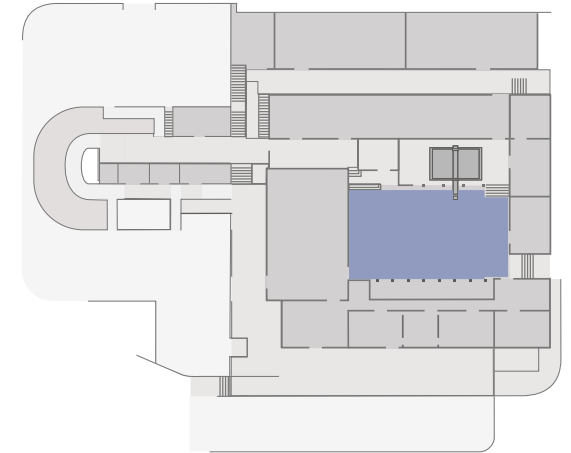


Recepción  
80





## ➤ Patio Central



**Superficie: 420 m<sup>2</sup>**

Largo: 17,5 m  
Ancho: 24 m



**Servicios:**

- WIFI
- Sonido
- Proyector
- Pantalla auxiliar



**Aforo máximo: 400 per.**  
*(Disposición Recepción)*

### AFORO SEGÚN DISPOSICIÓN



Teatro  
**250**



Imperial  
-



Aula  
-



U  
-



Reunión  
-



Banquete  
**200**

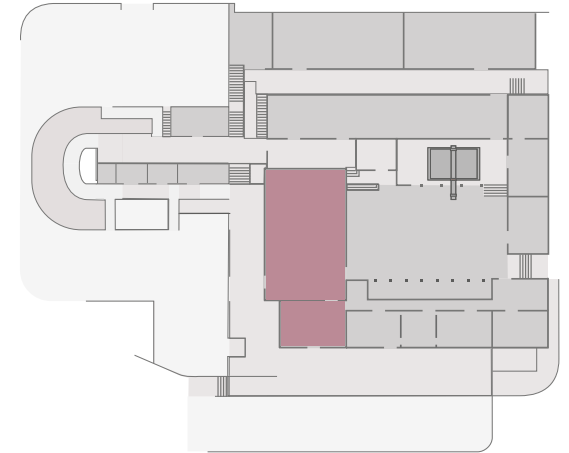


Recepción  
**400**





## ➤ Restaurante



Los servicios de restauración de la Casa del Vino aúnan tradición y creatividad para hacer de su evento una cita muy especial también en el apartado gastronómico. Ofrecidas por el Restaurante de la Casa, sus propuestas culinarias incluyen un variado abanico de posibilidades para banquetes, cócteles y otros servicios como desayunos y almuerzos de trabajo, siempre con los mejores productos locales del mercado y el recetario canario como base de una cocina que sorprende. Los mejores vinos de Tenerife complementan una oferta adaptada a todas las necesidades.



# Casa del Vino de Tenerife



C/ San Simón, 49 · 38360 · El Sauzal  
Tenerife · Islas Canarias

t. 922 572 535

[casadelvino@teneriferural.org](mailto:casadelvino@teneriferural.org)

[www.casadelvinodetenerife.com](http://www.casadelvinodetenerife.com)

